



Elaborer le Projet Educatif d'Établissement

***Interventions :
Marie-Madeleine Leduc et Eric Billet***

Pôle PEP - AG CE1 - Mars 2020

LE PROJET ÉDUCATIF D'ÉTABLISSEMENT

PROJET ÉDUCATIF D'ÉTABLISSEMENT



ACTION/
Évaluation

PROJET D'ÉTABLISSEMENT

STRATÉGIE/
Objectifs

VISÉE

ORIENTATIONS
ÉDUCATIVES DE
L'ÉTABLISSEMENT

ORIENTATIONS ÉDUCATIVES DIOCÉSAINES

Vous avez dit

Projet éducatif ?

Statut de l'EC article 19

« La finalité d'une école catholique se traduit dans son projet éducatif. Chaque école catholique présente donc un visage singulier »

Statut de l'EC article 21

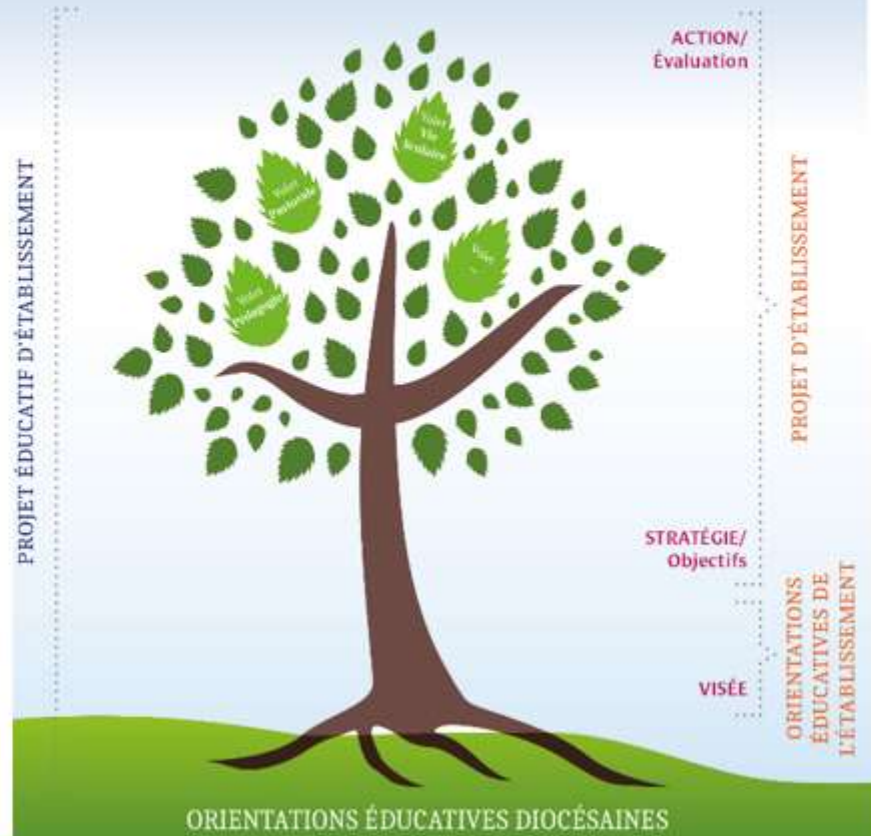
« Le projet éducatif est le garant de l'unité de l'école, de la communauté qui la constitue et de sa mission »

Septembre 2015

*L'École Catholique,
lieu d'expression et de
réalisation de toute personne
en communauté(s)*

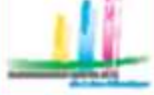
*L'École Catholique,
lieu de formation au discernement,
au choix, à la liberté et à la
responsabilité*

LE PROJET ÉDUCATIF D'ÉTABLISSEMENT



*L'École Catholique,
lieu de formation
intégrale de la personne
humaine*

*L'École Catholique,
lieu d'attention aux personnes
en situation de fragilité*



Pour vous accompagner dans l'exercice de votre mission ecclésiale

Propositions du Service de Tutelle diocésaine à destination de tous les chefs d'établissement



Pour les chefs d'établissement qui reçoivent une mission
en cette rentrée 2019

« Recevoir une mission d'Eglise -
(Re) visiter les fondamentaux de la Foi »

- 18 septembre 2019 (Ancenis)
Rencontre et échanges avec Mgr JAMES et M. DELEMAZURE
- 13 novembre 2019 et 18 mars 2020
Journées de formation autour des fondamentaux de la foi

Pour tous les chefs d'établissement

« Nourrir sa réflexion en lien avec
les orientations éducatives diocésaines »

- 3 journées délocalisées dans le département
(modalités concrètes à préciser)
Mardi 14 janvier 2020 - Nort-sur-Erdre
Jeudi 16 janvier 2020 - Gorges
Vendredi 17 janvier 2020 - DDEC



Pour tous les chefs d'établissement

« Se ressourcer en prenant un temps de pause... à l'écart »

- Les 31 mars et 1^{er} avril 2020 (modalités concrètes communiquées ultérieurement)

Année 2015-2016 : 7 PEE validés (7 -> 1D)

Depuis la fiche de validation

- Année 2016-2017 : 3 PEE validés (2 1D – 1 2D)
- Année 2017-2018 : 2 PEE validés (2 1D)
- Année 2018-2019 : 9 PEE validés (9 1D)
- Année 2019-2020 : 8 PEE validés à ce jour (6 1D – 1 2D – 2 1D+2D)
et 12 en attente de validation (11 1D - 1 1D+2D)
- plusieurs établissements ont entamé la démarche

Dans l'élaboration d'un PEE...

- Les éléments qui facilitent la démarche
- Les éléments qui bloquent la démarche

METHODOLOGIE :

Définition de la démarche du PEE

- 1- Définir le concept de PEE : quel sens ? quels enjeux ?
- 2- Définir qui nous sommes : les caractéristiques de l'établissement (histoire, dénomination évolution, contexte), les essentiels de la communauté éducative (nos singularités, nos atouts, nos besoins repérés, nos appartenances locales, diocésaines...)
- 3- Prendre connaissance des orientations diocésaines
- 4- Croiser les points 2 et 3 et en déduire nos convictions
- 5- Rédiger les axes du projet éducatif d'établissement illustrés par des actions concrètes engagées ou à engager

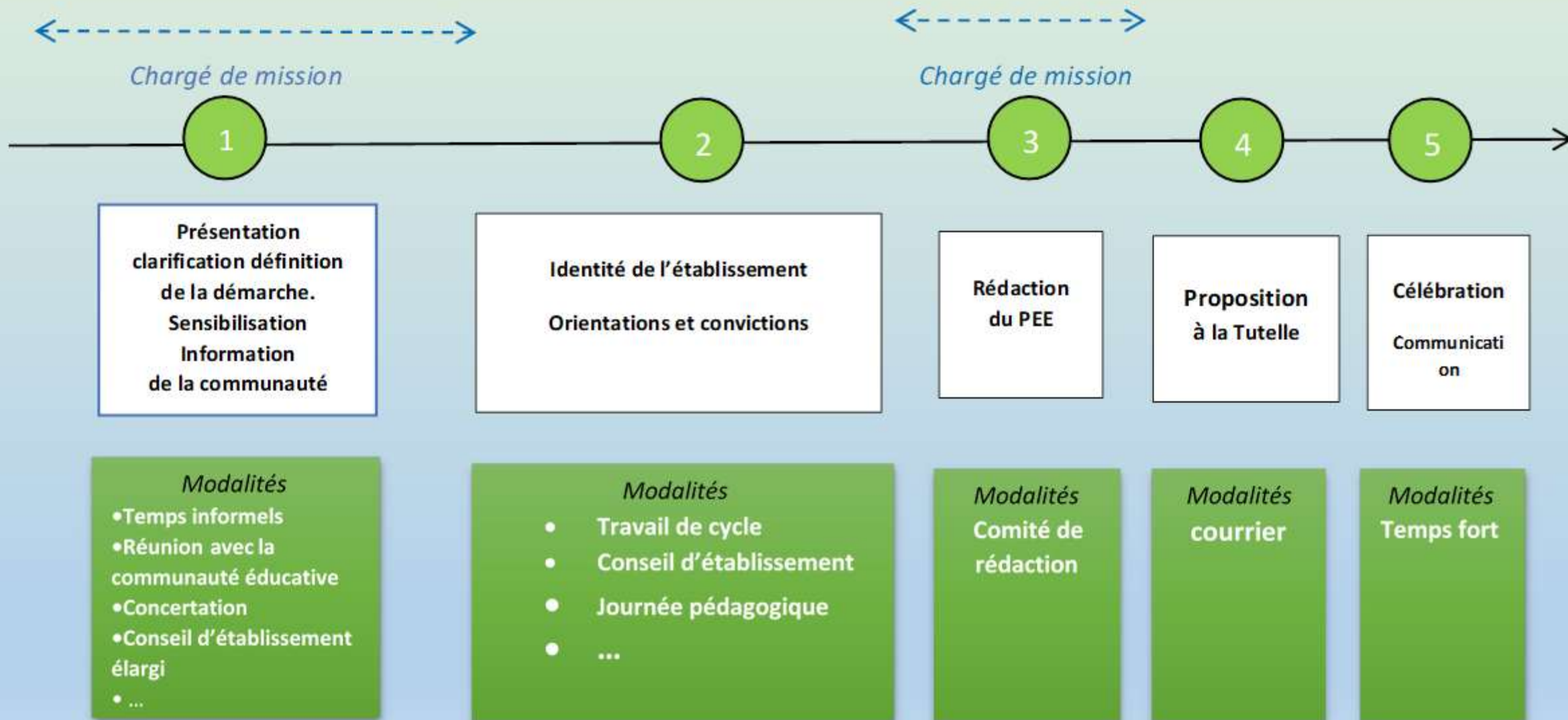
Point d'étape

- 6- Proposer le PEE à la Tutelle
- 7- Célébrer

Se doter de modalités pour faire vivre et enrichir le PEE

Le chargé de mission accompagne la communauté éducative et son chef d'établissement au nom de la délégation de tutelle qu'il a reçu du directeur diocésain.

Le chargé de mission accompagne la communauté éducative et son chef d'établissement au nom de la délégation de tutelle qu'il a reçu du directeur diocésain.



Statut de l'EC article 130

« L'autorité de tutelle participe à l'élaboration du PEE. Elle le valide et vérifie sa mise en œuvre. Elle accompagne sa relecture et son actualisation ».



PROJET EDUCATIF D'ÉTABLISSEMENT

FICHE DE VALIDATION

Nom établissement :

COMMUNE :

Chef d'établissement :

Les orientations éducatives de l'établissement s'enracinent et se nourrissent aux quatre orientations éducatives diocésaines :

- *L'Ecole Catholique, lieu de formation intégrale de la personne humaine*
- *L'Ecole Catholique, lieu d'expression et de réalisation de toute personne en communauté(s)*
- *L'Ecole Catholique, lieu de formation au discernement, au choix, à la liberté et à la responsabilité*
- *L'Ecole Catholique, lieu d'attention aux personnes en situation de fragilité*

ITEMS	COMMENTAIRES
<p style="text-align: center;">Les points 1, 2, 3 et 4 sont inclus dans la version du Projet Educatif d'Etablissement demandée.</p>	
<p>1- Quelques éléments significatifs de l'histoire de l'établissement sont mentionnés, en nommant ce qui fait sens encore aujourd'hui pour la communauté éducative</p>	<p>Les repères concernant l'histoire de l'établissement sont très pertinents car ils inscrivent l'œuvre éducative qui est la vôtre aujourd'hui dans un héritage qui vous a été transmis et que vous transmettez, à votre tour, le moment venu.</p>
<p>2- La référence au Saint Patron de l'établissement inspire les orientations du projet éducatif</p>	<p>Votre collège porte le nom de La manière dont vous mettez en valeur la figure de est remarquable. En effet, les liens que vous avez identifiés avec vos orientations sont très justes et porteurs de sens ! devient alors pour vous une réelle source d'inspiration !</p>
<p>3- Des références à l'Evangile et à des penseurs ou éducateurs chrétiens sont choisies et mises en lien avec les orientations du projet éducatif d'établissement</p>	<p>Par ailleurs, le verset de l'évangile selon St Marc éclaire fort judicieusement la symbolique du chemin. Bravo pour cette cohérence d'ensemble !</p>
<p>4- Les orientations éducatives de l'établissement sont illustrées concrètement par des exemples vécus (pédagogique, pastorale, vie scolaire...)</p> <p><i>Les orientations éducatives diocésaines inspirent les orientations de l'établissement</i></p>	<p>Les orientations que vous avez formulées rejoignent - même si elles ne sont pas nommées explicitement - les orientations éducatives diocésaines : par rapport à la vie en communauté(s), à l'attention aux personnes en situation de fragilité, à la formation de la personne dans toutes ses dimensions, à l'éducation au choix, à la liberté, à la responsabilité...</p> <p>Les actions concrètes déployées dans les volets pédagogique, éducatif et pastoral sont nombreuses, variées et formulées de manière suffisamment précise pour être évaluables au fil du temps, voire ajustées si besoin. Cette liste d'actions témoigne de la richesse des propositions faites aux enfants et dans le même temps, du dynamisme et de l'implication des acteurs de la communauté éducative.</p>

Les points 5 et 6 font l'objet d'un court écrit complémentaire accompagnant le Projet Educatif d'Etablissement.

1- La méthodologie employée a permis à l'ensemble des acteurs de la communauté éducative de participer à la rédaction du projet

L'échéancier et les outils utilisés pour la rédaction du projet éducatif d'établissement sont transmis à la Tutelle diocésaine

Pour l'élaboration du projet éducatif de votre école, vous avez adopté une démarche sollicitant la contribution de toutes les composantes de la communauté éducative. Nous avons conscience des difficultés qui ont sans doute jalonné votre route vers l'écriture du projet mais le galet de la persévérance a permis d'aboutir à une production finale REMARQUABLE !

Le visuel retenu pour la mise en forme de votre travail est très pertinent : sa clarté facilite grandement la communication à tous ! BRAVO !

2- Un temps de présentation et « célébration » du projet à l'ensemble de la communauté et des partenaires est programmé

Une description sommaire de la présentation envisagée à l'ensemble de la communauté sera jointe. Une invitation sera adressée à la Tutelle diocésaine

Vous envisagez de célébrer votre projet lors de la messe de Noël en décembre 2019, ce qui est très judicieux. Ce sera une occasion favorable pour rendre grâce pour le chemin parcouru et pour confier la route « A VENIR » à Dieu mais également

Vous affirmez, à plusieurs reprises, « avoir hâte » de communiquer ce projet alors, surtout, faites-le sans modération car vous pouvez être fiers de cette réflexion !

Bonne route à chacun et à vous tous, en toute confiance.

Projet éducatif d'établissement validé

A NANTES, le 10 /10/2019

Pour le Service de la Tutelle
Marie-Madeleine LEDUC

Signature

PROJET EDUCATIF D'ETABLISSEMENT

FICHE EN VUE DE LA VALIDATION

Nom établissement :
Chef d'établissement :

COMMUNE :

Les orientations éducatives de l'établissement s'enracinent et se nourrissent aux quatre orientations éducatives diocésaines :

- *L'Ecole Catholique, lieu de formation intégrale de la personne humaine*
- *L'Ecole Catholique, lieu d'expression et de réalisation de toute personne en communauté(s)*
- *L'Ecole Catholique, lieu de formation au discernement, au choix, à la liberté et à la responsabilité*
- *L'Ecole Catholique, lieu d'attention aux personnes en situation de fragilité*

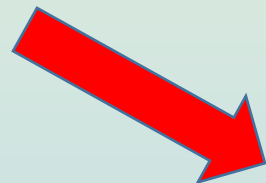
ITEMS	COMMENTAIRES
<p>Les points 1, 2, 3 et 4 sont inclus dans la version du Projet Educatif d'Etablissement demandée.</p>	
<p>1- Quelques éléments significatifs de l'histoire de l'établissement sont mentionnés, en nommant ce qui fait sens encore aujourd'hui pour la communauté éducative</p>	
<p>2- La référence au Saint Patron de l'établissement inspire les orientations du projet éducatif</p>	<p>Les repères concernant l'histoire de l'établissement permettent d'inscrire l'œuvre éducative qui est la vôtre aujourd'hui dans un héritage qui a été transmis et que vous transmettez, à votre tour, le moment venu.</p>
<p>3- Des références à l'Evangile et à des penseurs ou éducateurs chrétiens sont choisies et mises en lien avec les orientations du projet éducatif d'établissement</p>	<p>Votre école porte le nom ». Bravo pour la prière à Marie rédigée par les enfants de l'école ! Peut-être serait-il pertinent de faire plus de liens explicites entre les axes retenus pour votre projet et la vie de Marie ... De même pour le verset choisi de l'Evangile de Luc...</p>
<p>4- Les orientations éducatives de l'établissement sont illustrées concrètement par des exemples vécus (pédagogique, pastorale, vie scolaire...)</p> <p><i>Les orientations éducatives diocésaines inspirent les orientations de l'établissement</i></p>	<p>Les orientations que vous avez formulées rejoignent - même si elles ne sont pas nommées explicitement - les orientations éducatives diocésaines. Il est important désormais, à partir des 3 axes retenus, de décliner en actions concrètes dans les volets pédagogique, éducatif et pastoral afin de rendre visible et lisible ce qui est proposé au quotidien au sein de l'école.</p>

Les points 5 et 6 font l'objet d'un court écrit complémentaire accompagnant le Projet Educatif d'Etablissement.

1- La méthodologie employée a permis à l'ensemble des acteurs de la communauté éducative de participer à la rédaction du projet

L'échéancier et les outils utilisés pour la rédaction du projet éducatif d'établissement sont transmis à la Tutelle diocésaine

Pour l'élaboration du projet éducatif de votre école, vous avez adopté une démarche sollicitant la contribution de toutes les composantes de la communauté éducative. Soyez remerciés pour cette réflexion menée dans le temps.



2- Un temps de présentation et « célébration » du projet à l'ensemble de la communauté et des partenaires est programmé

Une description sommaire de la présentation envisagée à l'ensemble de la communauté sera jointe. Une invitation sera adressée à la Tutelle diocésaine

Lorsque vous aurez illustré votre projet par l'ajout d'exemples concrets, il sera nécessaire d'envisager une mise en forme attractive afin de donner de la valeur à tout ce travail d'élaboration du projet éducatif de votre établissement. Il vous reviendra également d'envisager le mode de communication que vous souhaitez : forme, date, etc... N'hésitez pas à solliciter la présence de représentants de la Tutelle diocésaine à cette occasion

Projet éducatif d'établissement à amender en vue de la validation

A NANTES, le 24/02/20

Pour le Service de la Tutelle
Marie-Madeleine LEDUC

Signature